

A BÉKE SZIGETE  
A VÁROSBAN



# Jász70

## LAKÁS: 5/3

ELHELYEZKEDÉS: 5. EMELET

NÉV	BURKOLAT	TERÜLET
előtér	kerámia	5,07 m <sup>2</sup>
nappali-étkező	laminált parketta	19,47 m <sup>2</sup>
konyha	kerámia	4,04 m <sup>2</sup>
fürdő	kerámia	3,81 m <sup>2</sup>
wc	kerámia	1,48 m <sup>2</sup>
szoba	laminált parketta	8,66 m <sup>2</sup>
szoba	laminált parketta	10,93 m <sup>2</sup>
<b>LAKÁS NETTÓ TERÜLETE*</b>		<b>53,46 m<sup>2</sup></b>
<b>LAKÁS BRUTTÓ TERÜLETE*</b>		<b>55,41 m<sup>2</sup></b>
terasz	kerámia	26,09 m <sup>2</sup>
erkély	kerámia	4,26 m <sup>2</sup>

\*A megadott alapterületek és méretek tájékoztató jellegűek.

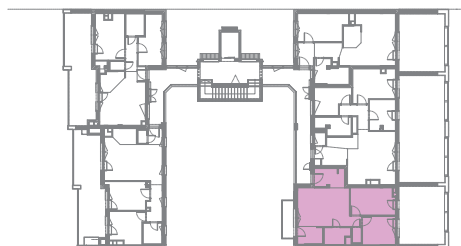
**Nettó alapterület:** a lakások helyiségeinek összesített alapterülete.

**Bruttó alapterület:** a lakások nettó alapterülete és a válaszfalak által lefedett alapterületek összege.



**BERUHÁZÓ:** BHG-Municipal Ingatlan-  
fejlesztési és Ingatlanfinanszírozási Kft.

**ÉRTÉKESÍTŐ:** Szily András  
szily.andras@bhgzt.hu | 06 20 399 8646



[www.jasz70.hu](http://www.jasz70.hu)  
A BÉKE SZIGETE A VÁROSBAN