

A BÉKE SZIGETE
A VÁROSBAN



Jász70

LAKÁS: 2/4

ELHELYEZKEDÉS: 2. EMELET

| NÉV | BURKOLAT | TERÜLET |
|-------------------------------|-------------------------------|----------------------------|
| előtér | kerámia | 7,41 m ² |
| nappali | laminált parketta | 17,65 m ² |
| konyha-étkező | kerámia, laminált parketta | 5,31 m ² |
| fürdő | kerámia | 4,05 m ² |
| szoba | laminált parketta | 12,47 m ² |
| szoba | laminált parketta | 11,78 m ² |
| wc | kerámia | 1,93 m ² |
| gardrób | kerámia | 2,61 m ² |
| LAKÁS NETTÓ TERÜLETE* | | 63,21 m² |
| LAKÁS BRUTTÓ TERÜLETE* | | 65,03 m² |
| loggia | kerámia | 11,27 m ² |
| erkély | kerámia | 4,25 m ² |

*A megadott alapterületek és méretek tájékoztató jellegűek.

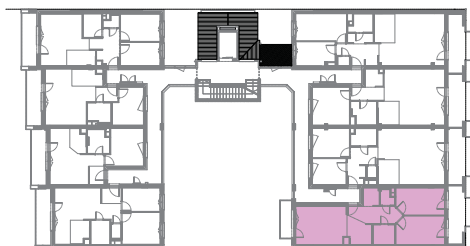
Nettó alapterület: a lakások helyiségeinek összesített alapterülete.

Bruttó alapterület: a lakások nettó alapterülete és a válaszfalak által lefedett alapterületek összege.



BERUHÁZÓ: BHG-Municipal Ingatlan-
fejlesztési és Ingatlanfinanszírozási Kft.

ÉRTÉKESÍTŐ: Szily András
szily.andras@bhgzt.hu | 06 20 399 8646



www.jasz70.hu
A BÉKE SZIGETE A VÁROSBAN