

A BÉKE SZIGETE  
A VÁROSBAN



# Jász70

## LAKÁS: 2/1

ELHELYEZKEDÉS: 2. EMELET

NÉV	BURKOLAT	TERÜLET
előtér	kerámia	2,07 m <sup>2</sup>
nappali-étkező	laminált parketta	26,95 m <sup>2</sup>
konyha	kerámia	5,54 m <sup>2</sup>
gardrób	kerámia	2,32 m <sup>2</sup>
fürdő	kerámia	3,78 m <sup>2</sup>
szoba	laminált parketta	12,86 m <sup>2</sup>
szoba	laminált parketta	8,28 m <sup>2</sup>
wc	kerámia	1,17 m <sup>2</sup>
<b>LAKÁS NETTÓ TERÜLETE*</b>		<b>67,97 m<sup>2</sup></b>
<b>LAKÁS BRUTTÓ TERÜLETE*</b>		<b>69,92 m<sup>2</sup></b>
loggia	kerámia	11,35 m <sup>2</sup>

\*A megadott alapterületek és méretek tájékoztató jellegűek.

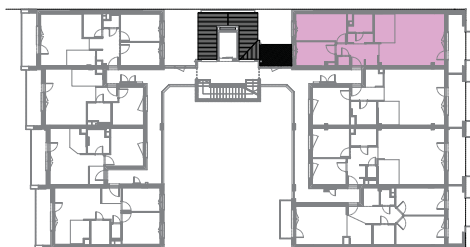
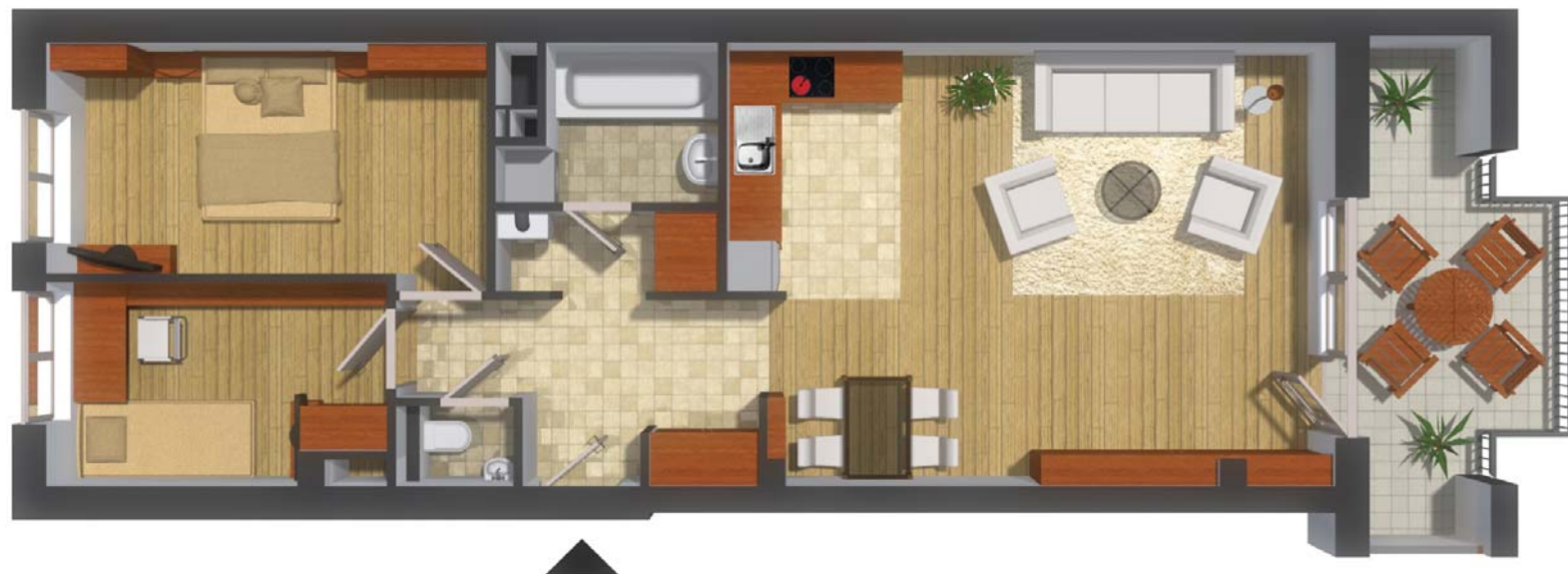
**Nettó alapterület:** a lakások helyiségeinek összesített alapterülete.

**Bruttó alapterület:** a lakások nettó alapterülete és a válaszfalak által lefedett alapterületek összege.



**BERUHÁZÓ:** BHG-Municipal Ingatlan-  
fejlesztési és Ingatlanfinanszírozási Kft.

**ÉRTÉKESÍTŐ:** Szily András  
szily.andras@bhg-zrt.hu | 06 20 399 8646



[www.jasz70.hu](http://www.jasz70.hu)  
A BÉKE SZIGETE A VÁROSBAN