

A BÉKE SZIGETE  
A VÁROSBAN



# Jász70

## LAKÁS: 1/7

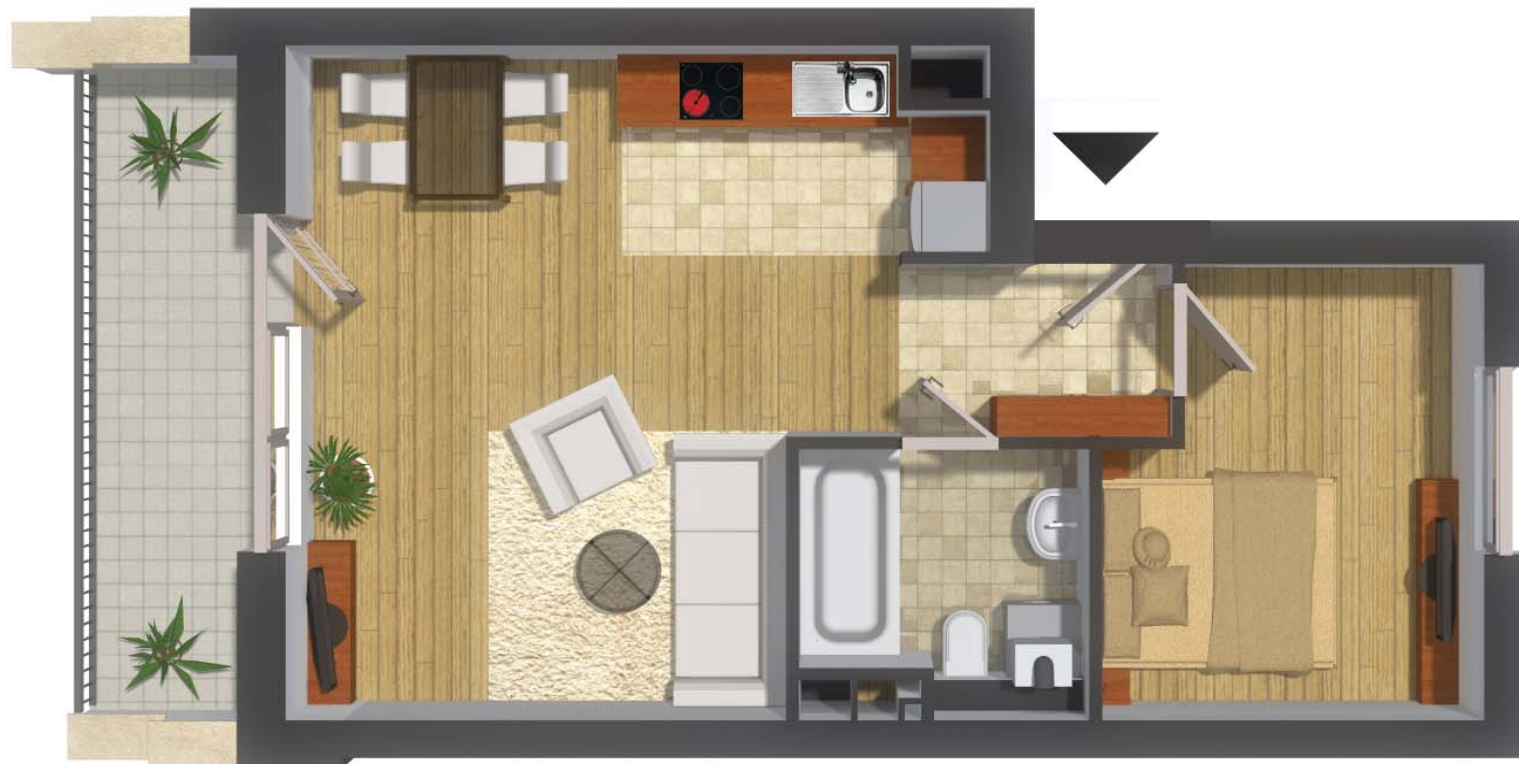
ELHELYEZKEDÉS: 1. EMELET

| NÉV                           | BURKOLAT          | TERÜLET                    |
|-------------------------------|-------------------|----------------------------|
| előtér                        | kerámia           | 2,93 m <sup>2</sup>        |
| nappali-étkező                | laminált parketta | 20,29 m <sup>2</sup>       |
| konyha                        | kerámia           | 4,54 m <sup>2</sup>        |
| fürdő                         | kerámia           | 4,46 m <sup>2</sup>        |
| szoba                         | laminált parketta | 9,99 m <sup>2</sup>        |
| <b>LAKÁS NETTÓ TERÜLETE*</b>  |                   | <b>42,21 m<sup>2</sup></b> |
| <b>LAKÁS BRUTTÓ TERÜLETE*</b> |                   | <b>43,12 m<sup>2</sup></b> |
| erkély                        | kerámia           | 7,94 m <sup>2</sup>        |

\*A megadott alapterületek és méretek tájékoztató jellegűek.

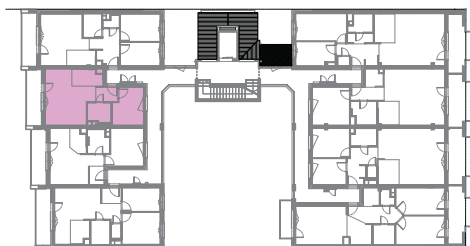
**Nettó alapterület:** a lakások helyiségeinek összesített alapterülete.

**Bruttó alapterület:** a lakások nettó alapterülete és a válaszfalak által lefedett alapterületek összege.



**BERUHÁZÓ:** BHG-Municipal Ingatlan-  
fejlesztési és Ingatlanfinanszírozási Kft.

**ÉRTÉKESÍTŐ:** Szily András  
szily.andras@bhgtrt.hu | 06 20 399 8646



[www.jasz70.hu](http://www.jasz70.hu)  
A BÉKE SZIGETE A VÁROSBAN